

3. FACHKONGRESS

DER LÜTTE SKOL ACADEMY

**FÜR ALLE PÄDAGOGISCHEN
FACHKRÄFTE IM U3 BEREICH**

VOM: 17.4.2026 BIS 18.4.2026



**UNTER DEM MOTTO
SPRACHE BEWEGT UND KLINGT**

MUSIK UND INKLUSIVE PÄDAGOGIK VERBINDET

**IM KUBUS TAGUNGSHAUS BENTLAGE
SALINENSTR. 99**

48432 RHEINE-BENTLAGE

KOOPERATIONSPARTNER



17.4.2026 BIS 18.4.2026
3. FACHKONGRESS FÜR ALLE U3 FACHKRÄFTE
IN RHEINE/BENTLAGE

ANMELDUNGEN UND INFOS:
WWW.LUETTESKOL-ACADEMY.DE



MARION BÖLLER
INHABERIN
LÜTTE SKOL ACADEMY



MUSIK UND EMOTIONEN - WIE MUSIK GEZIELT UND INKLUSIV EINGESETZT WERDEN KANN.

PRAXISTAG SAMSTAG: NEUE KINDERLIEDER, VERSE UND KLANGGESCHICHTEN. SPIEL - UND SPRACHIDEEN PRAXISNAH UMSETZEN



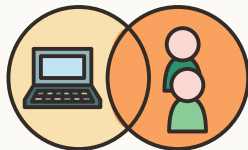
LOGOPÄDIE/ BIRGIT SCHRÖDER
UNTERSTÜTZTE KOMMUNIKATION -
GEBÄRDEN UND SYMBOLE



PROF. DR. RENATE ZIMMER
SPRACHE BEWEGT- BEWEGTE
SPRACHE



ULRIKE PAEGE
LEITERIN DER
FAMILIENBILDUNGSSTÄTTE
RHEINE



HYBRIDER FACHKONGRESS
LIVE DABEI ODER BEQUEM
VON ZUHAUSE



ANNE MADER
MITGLIED DES AUFSICHTSRATES
BUNDESVERBAND FÜR
KINDERTGESPFLIGE



MARION SCHMITZ
MONTESSORI
SPRACHTHERAPEUTIN,
KINDERBUCHAUTORIN



BIRGIT WÄLTERING
TRAUER BEI KINDERN
PÄDAGOGISCH
BEGLEITEN.



SPRACHE BEWEGT UND KLINGT. MUSIK UND INKLUSIVE PÄDAGOGIK VERBINDET.



UNSERE DOZENT:INNEN UND THEMEN BEIM 3. FACHKONGRESS AM 17.4.2026

INFOS: UNTER WWW.LUETTESKOL-ACADEMY.DE



MUSIKPÄDAGOGIN, AUTORIN
UND INHABERIN DER LÜTTE
SKOL ACADEMY

WER SINGT HAT KEINE ANGST. DAS IST DAS MOTTO VON MARION BÖLLER IN IHREM PRAXISNAHEM VORTRAG. SIE GEHT DER FRAGE NACH, WELCHE EMOTIONEN ES GIBT UND WIE DIESE MIT MUSIK ZUM AUSDRUCK GEBRACHT WERDEN KÖNNEN. IM MITTELPUNKT STEHT HIER DIE FRAGE, WIE MUSIK DAZU BEITRAGEN KANN, DIE SPRACHENTWICKLUNG NACHHALTIG ZU FÖRDERN. MARION BÖLLER ZEIGT ZUSÄTZLICH PRAKTISCHE BEISPIELE, WELCHE LIEDER UND MUSIKSTÜCKE BESONDERS GEEIGNET SIND.



DIPL. SPRACHHEILPÄDAGOGIN,
PÄD. MITARBEITERIN FBS
BIRGIT SCHRÖDER

AUCH WER NICHT SPRECHEN KANN, HAT VIEL ZU SAGEN! MEHR VERSTEHEN - LEICHTER KOMMUNIZIEREN - UNTERSTÜTZTENDE GEBÄRDEN UND SYMBOLE IM ALLTAG DER U3 KINDER. SIE ERHALTEN EINBLICK IN DIE MÖGLICHKEITEN DER UNTERSTÜTZENDEN KOMMUNIKATION IM ALLTAG DER U3 KINDER. MIT EINFACHEN GEBÄRDEN, GESTEN UND SYMBOLEN LASSEN SICH ERSTE WORTE BEGLEITEN, BEDÜRFNISSE LEICHTER MITTEILEN UND KOMMUNIKATION FRÜH ERFAHRBAR MACHEN.

IM MITTELPUNKT STEHEN NACH EINEM FACHLICHEN INPUT PRAXISNAHE METHODEN, WELCHE KOMMUNIKATION IM U3 BEREICH ERLEICHTERN UND ALLEN KINDERN TEILHABE ERMÖGLICHEN, VON DER MORGENDLICHEN BEGRÜßUNG, ÜBER SPIEL - BIS HIN ZU ESSENSSITUATIONEN.



DIPL. SOZIALPÄDAGOGIN
/SOZIALARBEITERIN
BIRGIT WÄLTRING

"IST DER OPA EINFACH IN DEN HIMMEL GEFLOGEN"? - TRAUERENDE KINDER IM U3 BEREICH BEGLEITEN

KLEINKINDER KÖNNEN DAS STERBEN UND DEN TOD NOCH NICHT FACETTENREICH BEGREIFEN WIE WIR ERWACHSENE. JE NACH ENTWICKLUNGSSTAND UND IHREN ERFAHRUNGEN TRAUERN SIE SEHT INDIVIDUELL UND UNTERSCHIEDLICH.

IN DIESEM VORTRAG WERDEN WIR UNS DAS TODESVERSTÄNDNIS UND DIE TRAUERREAKTIONEN VON KLEINKINDERN IM ALTER VON 1 BIS 3 JAHREN ANSCHAUEN UM DANN ZU ERFAHREN, WIE SIE FACHKRAFT EIN TRAUERNDEN KIND UNTERSTÜTZEN KÖNNEN.



MARION SCHMITZ
MONTESSORI
SPRACHTHERAPEUTIN

"BEWEGUNG MACHT SINN ODER MACHT SINN BEWEGUNG?"

DAS PERFERTE ZUSAMMENSPIEL ALLER MUSKELGRUPPEN BEIM SINGEN UND TANZEN IST SEHR FASZINIEREND UND GEHÖRT ZU DEN KOMPLEXESTEN FÄHIGKEITEN, DIE EIN KIND ENTWICKELT. IN DIESEM VORTRAG ERLÄUTERT MARION SCHMITZ ANSCHAULICH, WELCHE VORAUSSETZUNGEN NÖTIG SIND, DAMIT DIESE AUCH SINNREICH UMGESETZT WERDEN KÖNNEN UND WIE MIT DEM EINSATZ VON BÜCHERN EINE GANZHEITLICHE FÖRDERUNG GELINGEN KANN.



PROF. DR. RENATE ZIMMER

SPRACHE BEWEGT - BEWEGTE SPRACHE. FRAU PROF. DR. RENATE ZIMMER ZEIGT IN EINEM INSPIRIERENDEN UND PRAXISNAHEN VORTRAG, WIE SPRACHFÖRDERUNG IM ALTER VON 0 BIS 3 JAHRE BEGINNT UND WIE DIESE MIT DEN BEWEGUNGSANGEBOTEN EINFACH GESTALTET WERDEN KANN.

PROGRAMM 17.4.2026

MODERATION ANNE MADER

8.00 UHR EINLASS

8.00 UHR BIS 9.00 UHR



ANKOMMEN UND STEH CAFE

9.00 UHR BIS 9.45 UHR



GRÜßWORTE, MARION BÖLLER, ULRIKE PAEGE,
JUGENDAMT RHEINE

10.00UHR BIS 11.30.UHR



SPRACHE BEWEGT - BEWEGTE SPRACHE
PROF. DR. RENATE ZIMMER

11.30 UHR BIS 12.15 UHR



BEWEGUNG MACHT SINN ODER MACHT SINN BEWEGUNG?
MARION SCHMITZ

12.15 UHR BIS 13.45 UHR



MITTAGESSEN

14.00 UHR BIS 15.30 UHR



BIRGIT SCHRÖDER
UNTERSTÜTZENDE KOMMUNIKATION

15.30 UHR BIS 16.00 UHR



PAUSE

16.00 UHR BIS 17.30 UHR



TRAUERBEGLEITUNG MIT KINDERN
BIRGIT WÄLTERING

17.00 UHR BIS 18.15 UHR



MARION BÖLLER /MUSIK LIVE ERLEBEN
ABSCHLUSS

19.00 UHR ABENDESSEN FÜR ALLE ÜBERNACHTUNGSGÄSTE



HYBRIDE VERANSTALTUNG

PROGRAMM 18.4.2026

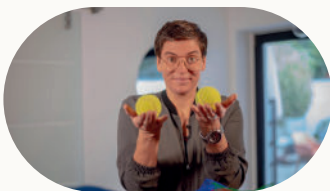
WORKSHOPTAG

9.30 UHR STARTEN WIR MIT NEUEN LIEDERN UND BEWEGUNGSSPIELEN IN DEN TAG UND WAS ALLES MIT DIESEN LIEDER UMGESETZT WERDEN KANN. MARION BÖLLER ZEIGT DIR NEUE IDEEN UND ANREGUNGEN, DIE SCHNELL IN DEN PÄDAGOGISCHEN ALLTAG INTEGRIERT WERDEN KÖNNEN. SPASS IST GARANTIERT.

10.30 BIS 10.45
KURZE PAUSE

10.45 BIS 11.45 UHR ES GEHT WEITER! 1 STUNDE VOLLER MUSIK. SINGEN, TANZEN UND SPRACHSPIELE. MIT EINEM RUCKSACK VOLLER NEUER IDEEN GEHT IHR NACH HAUSE.

11.45 UHR 12.45 UHR
ABSCHLUSS



WIE KANNST DU DICH ANMELDEN UND WELCHE MÖGLICHKEITEN GIBT ES?

WÄHLE DEIN WUNSCHTICKET



**DU MÖCHTEST FREITAG AM KONGRESS TEILNEHMEN
OHNE ÜBERNACHTUNG - INKL. VERPFLEGUNG
KOSTEN: 99,- EURO**



**DU MÖCHTEST FREITAG UND SAMSTAG AM KONGRESS TEILNEHMEN
MIT ÜBERNACHTUNG VOM 17.4 AUF DEN 18.4.2026 INKL.
VERPFLEGUNG - BEGRENZTES KONTINGENT
KOSTEN: 249,- EURO**



**DU MÖCHTEST FREITAG UND SAMSTAG AM KONGRESS TEILNEHMEN
OHNE ÜBERNACHTUNG INKL. VERPFLEGUNG
KOSTEN: 149,- EURO**



**DU MÖCHTEST NUR SAMSTAG AM KONGRESS TEILNEHMEN
KOSTEN: 49,- EURO**

**DU MÖCHTEST FREITAG ONLINE AM KONGRESS TEILNEHMEN
KOSTEN: 39,- EURO**

ANMELDUNG UNTER:

**WWW.LUETTESKOL-ACADEMY.DE ODER DIREKT MIT
WUNSCHTICKET AN: BUESCHER@LUETTE-SKOL.COM**

**STORNIERUNGSBEDINGUNGEN:
KOSTENLOS: BIS 16.2.2026
AB 17.2.2026 BIS 15.3.2026 50%
AB 16.3.2026 BIS 17.4.2026 100%**

**SCHÜLER:INNEN UND STUDENT:INNEN
ERHALTEN 50% AUF DAS TAGESTICKET
UND ONLINE TICKET**

ÜBERNACHTUNG, ANREISE UND BESCHEINIGUNG

KUBUS TAGUNGSHAUS BENTLAGE
SALINENSTR. 99
48432 RHEINE- BENTLAGE
TELEFON: 05971-80266-0
KUBUS@BISTUM-MUENSTER.DE

ÜBERNACHTUNGSMÖGLICHKEITEN

WER SCHON AM DONNERSTAG ANREISEN MÖCHTE, KANN IM KUBUS TAGUNGSHAUS BENTLAGE SELBSTÄNDIG NACH FREIEN KAPAZITÄTEN ANFRAGEN. SOLLTE DAS TAGUNGSHAUS KEINE KAPAZITÄTEN FREI HABEN, GIBT ES DAS "SCHLOSS KLOSTER BENTLAGE" (BENTLAGER WEG 130, 48432 RHEINE)

PARKMÖGLICHKEITEN

AUF DEM GELÄNDE SIND BEGRENZTE, KOSTENLOSE PARKMÖGLICHKEITEN VORHANDEN. ANSONSTEN FINDEST DU IN DER NÄHEREN UMGEBUNG WEITERE FREIE PARKPLÄTZE. (PARKPLATZ AM ZOO)
LADESTATIONEN FÜR E-FAHRZEUGE SIND EBENFALLS IN BEGRENZTER ANZAHL IN DER NÄHE VORHANDEN.

ANREISE MIT DER BAHN

VOM BAHNHOF RHEINE 2 MINUTEN FUSSWEG ZUM BUSTREFF, DANN MIT DER LINIE C12 BIS ZUR STATION "SALINE", GEGENÜBER DER GASTSTÄTTE "GOTTESGABE".

ANREISE MIT DEM PKW

VON MÜNSTER ÜBER DIE B54, B499, (ODER ÜBER DIE A30 ZUR B70 BIS RHEINE-NORD, AUSFAHRT RHEINE NORD/ZOO, BIS ZUM KREISVERKEHR, DORT 3. AUSFAHRT BENTLAGE ZOO, ERSTE KREUZUNG LINKS IN DIE SALINENSTR.

TEILNEHMER:INNEN BESCHEINIGUNG

ALLE TEILNEHMER:INNEN ERHALTEN PER MAIL IHRE BESCHEINIGUNG. FÜR DEN KONGRESSTAG - FREITAG GIBT ES 10 UE, FÜR SAMSTAG 6 UE.



LÜTTE SKOL ACADEMY
VEILCHENWEG 22 E
22529 HAMBURG

WWW.LUETTESKOL-ACADEMY.DE